

Der Totalabscheider **CycloJet** verbindet die Vorteile des klassischen Zyklonabscheiders mit denen des Patronenfilters bzw. Taschenfilters. Er besteht aus einem Zyklonabscheider geringer Bauhöhe und einem darauf aufsetzenden Patronen-/Taschenfilter. Die Rohluft tritt tangential in den Zyklonabscheider ein und wird durch die Zyklonwirkung vorgefiltert. Nach Verlassen des Zyklonabscheiders durchströmt die Luft den Filterteil zur endgültigen Filtration. Durch eine mittels Computersimulation optimierte Tauchrohrform verweilt die Luft im Zyklonabscheider außerordentlich lange. In Folge dessen hat der Zyklonabscheider trotz der geringen Bauhöhe einen hohen Abscheidegrad. In der Standardausführung ist der CycloJet mit Filterelementen der Kategorie BIA M bestückt und erreicht Reingaswerte von weniger als $2\text{mg}/\text{m}^3$. Optional ist er auch mit einem Absolutfilter lieferbar, womit auch ein Umluftbetrieb bei problematischen Stäuben möglich ist. Damit das Zyklonfilter optimal am Anwendungstall angepasst ist, sieht die Konstruktion des CycloJets den Einsatz unterschiedlicher Filtermedien, Filterpatronen und Ventilatoren vor. Der CycloJet zeichnet sich durch seine kompakte Bauform aus. Auf einer kleinen Grundfläche vereinigt es einen Zyklon sowie einen Flächenfilter mit integriertem Ventilator. Außen und innen ist die Anlage hochwertig pulverbeschichtet.

Einsatzbereiche

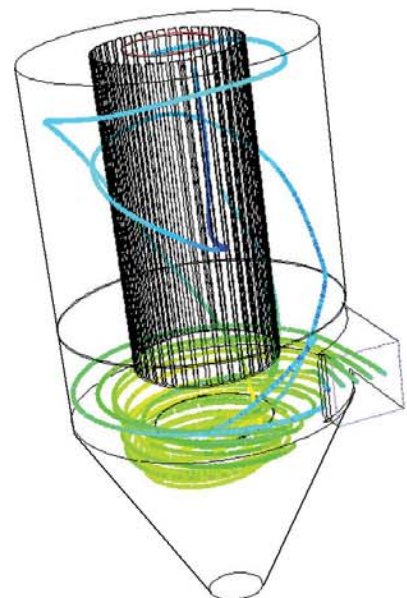
Der Totalabscheider CycloJet ist bei der Filtration trockener und rieselfähiger Stäube einsetzbar. Aufgrund der guten Vorabscheidung sowie des weiten Abstands zwischen den Filterelementen, lassen sich sehr hohe Staubbelastungen problemlos bewältigen. Das gilt insbesondere für Stäube mit hohem Raumgewicht.

Vorteile

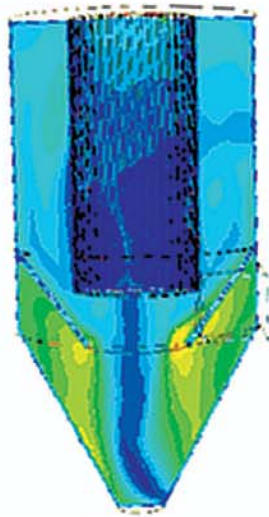
- sehr hohe Staubbelastung der Rohluft
- preiswerte, standardisierte Filterpatronen
- kompakte Bauform

Optionen

- Absolutfilter EN 1822 bis H13
- druckfeste Bauweise (für Hochvakuum bzw. Überdruck)
- Ex-Ausführung mit Druckentlastung
- Verschleisschutz im Eingangsbereich
- Zellenradschleuse



Zyklonfilter CycloJet



Geschwindigkeitsverteilung im Zyklonfilter. Der mittels CFD-Verfahren aerodynamisch optimierte Zyklonabscheider, sorgt trotz geringer Bauhöhe für optimale Vorabscheidung bei geringen Druckverlust. Damit können extrem hohe Staubbelastungen bewältigt werden.



Das Filtergehäuse des CycloJet kann 1 bis 7 Filterpatronen haben.

CZBA s.r.o.

Pistinska 294
CZ-37802 Straz nad Nezarkou
Tel. +420 - 384 389 187
Fax +420 - 384 797 663
Web: www.czba.com

	CycloJet 100	CycloJet 200	CycloJet 400
Filterpatronen	1	2	4
Max. Filterfläche m ²	21	42	83
Max. Volumenstrom m ³ /h	1200	4000	6000
Max. Unterdruck Pa	2200	2800	2600
Antriebsleistung kW	1.2	4	7.5
Staubcontainer l	50	50	50
Durchmesser D mm	600	800	950
Max. Höhe H mm	2950	2950	2950
Gewicht kg	196	290	510

Auf Anfrage sind auch andere Größen lieferbar. Änderungen vorbehalten.